



2023-2024

GUIDE

les ENTREPRISES
d'ingénierie qui recrutent





setec
Ingénieurs & Citoyens



TER de Dakar (Sénégal)

- Rejoindre **setec**, c'est mettre son talent au service d'un groupe indépendant, 100% détenu par ses collaborateurs. C'est relever les défis des plus grands projets de bâtiments, d'infrastructures ou d'aménagements urbains. C'est agir concrètement pour façonner les territoires de demain, plus responsables.

Conseiller et agir pour réduire l'impact environnemental de nos projets et de nos activités, s'engager ou non dans certains projets en fonction de leur impact social ou sur l'environnement, faire grandir nos talents, offrir à nos collaborateurs la possibilité de s'engager différemment au travers du mécénat de compétences et de la **Fondation setec**, veiller à l'inclusion, à l'équité et à la diversité dans tous nos processus, tels sont quelques-uns de nos engagements Ingénieurs & Citoyens.



Pour en savoir plus sur nos réponses d'Ingénieurs et Citoyens aux défis et grandes transitions d'aujourd'hui et de demain.

setec.fr

linkedin.com/company/setec

jobteaser.com/fr/companies/setec

welcometothejungle.com/fr/companies/setec



Sécheresse, canicules, crise énergétique...

Dans un monde en plein bouleversements, l'ingénierie joue un rôle central.

Parce qu'elle délivre des services essentiels partout dans le monde, tout d'abord. Infrastructures hydrauliques, gestion et valorisation des déchets, réseaux de transports et de communication... sont autant de solutions que conçoivent au quotidien les entreprises d'ingénierie industrielle et de construction.

Mais aussi, parce qu'elle accélère les transitions. En effet, les entreprises d'ingénierie interviennent pour leurs clients publics et privés dès la phase de conception des projets et produits. Elles sont donc en capacité d'avoir une influence déterminante sur leur impact final. Quel matériau choisir ? Pour quelle recyclabilité ? A quel moment réaliser les travaux pour éviter toute externalité négative sur l'environnement ? Quelles sources d'énergie privilégier ? Ces questions sont au cœur du travail des entreprises d'ingénierie dont la mission est de concevoir et mettre en œuvre des solutions performantes, sobres et vertueuses pour la planète et tous ses habitants.

Dès 2019, les entreprises d'ingénierie s'engagent collectivement à travers une charte pour le climat. En 2021, une étude révèle que 15% des professionnels et professionnelles de la branche travaillent déjà à temps plein uniquement sur des missions liées au climat ; et que près de 10 000 nouveaux postes devront être créés dans l'ingénierie pour répondre aux enjeux liés à la transition énergétique et écologique.

Le chantier est de taille et demande une mobilisation collective à tous les niveaux : techniciens, techniciennes, ingénieurs, ingénieures, géologues, écologues... Les 80 000 entreprises d'ingénierie vous invitent à les rejoindre pour travailler ensemble à des solutions concrètes, au service d'un avenir durable.

*Les métiers et les compétences de l'ingénierie face à l'enjeu du climat - Etude OPIIEC, mars 2022

CONSTRUIRE AUJOURD'HUI LE MONDE DE DEMAIN

Chez ALTEN, nous sommes convaincus que les ingénieurs sont les architectes qui construisent aujourd'hui le monde de demain.

En tant que **leader mondial** de l'Ingénierie et des IT Services, nous accompagnons la stratégie de développement de nos clients dans les domaines de l'innovation, la R&D et les systèmes d'information technologiques.

**Nous sommes
la Maison qui
pense le futur
au présent.**



ALTEN

alten.fr





ALTEN

INGÉNIERIE & CONSEIL EN TECHNOLOGIES



À PROPOS D'ALTEN

Fondé il y a plus de trente ans, ALTEN est le leader mondial de l'ingénierie et des IT Services. Le Groupe compte 54 000 collaborateurs à travers 30 pays dans le monde qui accompagnent les entreprises dans leur transformation technologique et durable.

Notre métier ? Accompagner nos clients dans leurs stratégies de développement, dans les domaines de l'innovation, de la R&D et des IT Services.

Plus concrètement, nous intervenons sur tous les secteurs de l'Industrie et des Services : Aéronautique, Spatial, Défense, Sécurité & Naval, Automobile, Ferroviaire & Mobilité, Énergie & Environnement, Sciences de la Vie & Santé, Équipements Industriels & Électronique, Télécoms, Banque, Finance & Assurance, Retail, Services & Médias, Services publics & Gouvernement.



CHIFFRE D'AFFAIRES

3,78
MRD €



+54 000
COLLABORATEURS



98%
DE CONTRATS EN CDI



RECRUTEMENTS PRÉVUS POUR 2023 - 2024

Nous recrutons des profils ingénieurs très divers : Ingénieur Electronique, Ingénieur Développement Logiciel, Ingénieur Mécanique, Ingénieur Système, Ingénieur PMO, Ingénieur Qualité, Ingénieur Méthode/Industrialisation, Ingénieur Chef de Projet MOA/AMOA-MOE/AMOE.

Nous recherchons également des profils dans l'IT : Product Owners, Business Analysts, Consultants, Banque-Finance-Assurance, Développeurs Fullstack, Chefs de projets SI, Cloud Engineer, Cloud

CONTACT



SITE

www.alten.fr



LINKEDIN

ALTEN



TWITTER

@Alten_France



FACEBOOK

www.facebook.com/AltenFrance



CONTACT RH

Stéphanie DAHAN



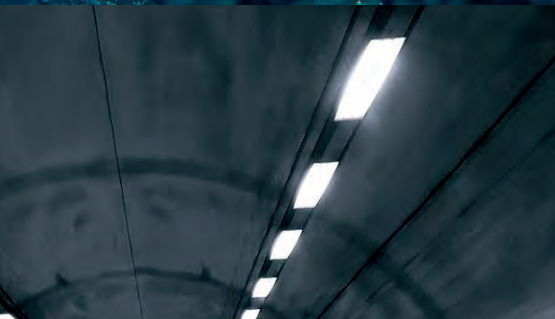
TÉLÉPHONE RH

01 46 08 70 00



MAIL RH

stages@alten.fr



Ingénierie et conseil

Eau, environnement, infrastructures,
gestion des données environnementales

Antea® Group

Comprendre aujourd'hui.
Améliorer demain.

Antea Group est une société internationale d'ingénierie et de conseil en environnement. En alliant réflexion stratégique, expertise technique et vision transversale des enjeux de nos clients nous faisons plus que résoudre leurs problématiques, nous leur proposons des solutions durables et adaptées.

En France : 1000 collaborateurs, 30 implantations, 4 marques (IRH Ingénieur Conseil, ICF Environnement, Géo-Hyd, TLG Pro).

www.anteagroup.fr



antea®group



À PROPOS D'ANTEA GROUP

Société internationale d'ingénierie et de conseil en environnement. Antea Group rassemble plus de 3200 collaborateurs basés dans 90 agences à travers le monde. En France les équipes d'Antea Group et de ses filiales sont réparties dans 25 implantations en métropole et 5 en Outre-Mer.

Nos experts pluridisciplinaires et consultants qualifiés proposent des solutions dans les domaines de l'eau, de l'environnement, des infrastructures et de la gestion des données environnementales, pour répondre aux enjeux climatiques.

Solidarité, respect de tous et toutes, sécurité pour chacun et respect de l'environnement constituent les valeurs essentielles de la société.



COLLABORATEURS
1000
EN FRANCE



IMPLANTATIONS
30
EN FRANCE



JEUNES EMBAUCHÉS
50
EN FRANCE EN 2022



STAGIAIRES/ALTERNANTS
150
EN 2022



RECRUTEMENTS PRÉVUS POUR 2023-2024

En 2023, Antea Group aura recruté plus de 150 collaborateurs, dont des ingénieurs et techniciens, débutants ou expérimentés.

Les jeunes diplômés sont souvent recrutés à l'issue de leur stage ou de leur contrat en alternance.

CONTACT

| | | |
|---|-------------------|---|
|  | SITE | www.anteagroup.fr |
|  | LINKEDIN | www.linkedin.com/company/antea |
|  | CONTACT RH | Léa MILLIAT |
|  | MAIL RH | lea.milliat@anteagroup.fr |

ARTELIA

Une ingénierie indépendante et multidisciplinaire



Mobilité - Eau - Énergie - Bâtiment - Industrie



Consulting
Études & schémas directeurs
Management de projet
Maîtrise d'œuvre
Gestion patrimoniale
Marchés globaux

8600
collaborateurs

55
implantations en France

Une présence dans
+ de 40 pays

100 %
capital détenu par
les managers et les salariés

934 M€
CA 2022 cumulé
Artelia + FNX-INNOV



www.arteliagroup.com





ARTELIA

MOBILITÉ - EAU - ENERGIE - BÂTIMENT - INDUSTRIE



À PROPOS D'ARTELIA

Détenu à 100 % par ses salariés et managers, le Groupe Artelia se distingue par son esprit entrepreneurial, où chacun peut exprimer ses idées pour proposer des solutions audacieuses et réalistes à nos clients.

Avec plus de 22 000 projets menés à l'échelle mondiale dans les domaines de la mobilité, de l'eau, de l'énergie, du bâtiment et de l'industrie, nos 8 600 collaborateurs et collaboratrices ont à coeur de concevoir des solutions utiles au monde.

Rejoindre l'aventure Artelia, c'est :

- Façonner votre avenir professionnel au sein d'un Groupe international et multidisciplinaire
- Exprimer votre plein potentiel en faisant preuve d'audace et de créativité au sein d'un environnement inclusif et bienveillant
- Proposer de nouvelles solutions et accompagner nos clients dans des défis cruciaux tels que la résilience au changement climatique, la transition énergétique, l'économie des ressources, l'industrie avancée, le renouveau du bâti, la mobilité multimodale et le mieux vivre en ville.

Artelia puise ses racines dans un siècle d'histoire de l'ingénierie. Un héritage que le Groupe cultive avec soin, en le faisant prospérer et évoluer, et en plaçant la RSE (Responsabilité Sociétale des Entreprises) au coeur de sa stratégie.



RECRUTEMENTS PRÉVUS POUR 2023-2024

Nous accueillons chaque année + de 350 étudiantes et étudiants en stage ou en alternance. Pas de profil type, vous êtes les bienvenus si vous aimez sortir du cadre et contribuer positivement à la diversité des points de vue !

Parmi nos principales opportunités, vous retrouverez des postes de :

- BIM Manager, Coordinateur ou modèleur
- Ingénieurs généralistes et spécialistes
- Direction et Management de projet
- Planificateurs, OPC
- Chefs de projets MOEX, AMO ...



MESSAGE AUX JEUNES

Nous rejoindre, c'est donner de l'ampleur à votre carrière !

Vous évoluerez dans un cadre stimulant auprès d'experts passionnés, désireux de partager leur expérience, dans des équipes à taille humaine.

Soucieux de poursuivre votre développement tout en continuant à vous faire plaisir, vous serez l'initiateur de vos prochaines évolutions en bénéficiant d'un vaste choix de carrières et d'opportunités de mobilité.

Le saviez-vous ?

- 30 % de nos recrutements concernent de jeunes diplômés
- + de 50% des jeunes en fin de cursus sont embauchés en CDI



100%

DU CAPITAL DÉTENU
PAR LES SALARIÉS



COLLABORATEURS

8 600

CONTACT



SITES

- arteliagroup.com
- careers.arteliagroup.com/fr/
- jobteaser.com/fr/companies/artelia
- welcometothejungle.com/fr/companies/artelia
- www.linkedin.com/company/artelia-group



LINKEDIN



TWITTER

@arteliagroup



FACEBOOK

www.facebook.com/arteliagroup



CONTACT RH

Valérie VANBREMEERSCH



TÉLÉPHONE RH

01 55 84 10 10



MAIL RH

valerie.vanbremeersch@arteliagroup.com

Ensemble, nous pouvons façonner le monde de demain

Egis se mobilise face à l'urgence climatique et propose des solutions innovantes pour les transports de demain, la mobilité du futur et la construction de la ville durable.

Synergie

Des opportunités illimitées dans 120 pays

Notre expansion forte et continue vous offrira des perspectives concrètes de développement, pour les années à venir.

Expertise

Des projets de haut niveau et innovants

Vous prendrez part à des projets ambitieux, durables et reconnus pour leur excellence technique.

Impact

Une entreprise et des collaborateurs qui agissent au quotidien

Nous offrons un environnement solidaire et collaboratif pour inspirer nos collaborateurs à façonner le monde de demain.



www.egis-group.com





À PROPOS D'EGIS

Egis est un acteur international du conseil, de l'ingénierie de la construction et des services à la mobilité. Nous concevons et exploitons des infrastructures et bâtiments intelligents qui répondent aux défis liés à l'urgence climatique et permettent un aménagement du territoire plus équilibré, durable et résilient. Présent dans 120 pays, Egis met l'expertise de ses 18 000 collaborateurs au service de ses clients et développe des innovations de pointe à la portée de tous les projets. Par la diversité de ses domaines d'intervention, le Groupe est un acteur clé de l'organisation collective de la société et du cadre de vie des citoyens dans le monde entier.

Réussir l'alliance entre l'amélioration de la qualité de vie des populations, le développement économique et social des territoires et la décarbonation massive pour répondre à l'impératif de la neutralité carbone en 2050, telle est notre raison d'être.



CHIFFRE D'AFFAIRES

1,48 MDE
EN 2022

COLLABORATEURS

18 000

PRÉSENCE DANS

120
PAYS

RECRUTEMENTS PRÉVUS POUR 2023-2024

Avec plus de 2500 recrutements effectués dans le monde en 2022 (périmètre ingénierie) et près de 400 stagiaires et alternants accueillis chaque année en France, Egis souhaite poursuivre sa croissance en accueillant des nouveaux ingénieurs.es, chargé.es d'études ou chef.fes de projets dans les domaines du bâtiment, des grands ouvrages, du ferroviaire et des nouveaux services à la mobilité, partout dans le monde.



MESSAGE AUX JEUNES

Nous rejoindre, c'est saisir la chance de bâtir votre évolution professionnelle et d'agir positivement sur le monde

Egis est fait pour vous si vous souhaitez :

- Répondre aux grands défis de la planète
- Vivre un métier de passion
- Travailler sur des projets utiles, partout dans le monde
- Faire preuve d'audace et prendre des responsabilités au quotidien
- Apprendre un peu plus chaque jour et développer vos compétences
- Transformer des idées en solutions concrètes

CONTACT

| | |
|---|---|
|  SITE | www.egis-group.com |
|  LINKEDIN | https://www.linkedin.com/showcase/egis-en-france/ |
|  INSTAGRAM | www.instagram.com/egisgroup/ |
|  CONTACT RH | Annie AKOPIAN |
|  TÉLÉPHONE RH | 01 39 40 40 00 |
|  MAIL RH | recrutement.egis@egis.fr |



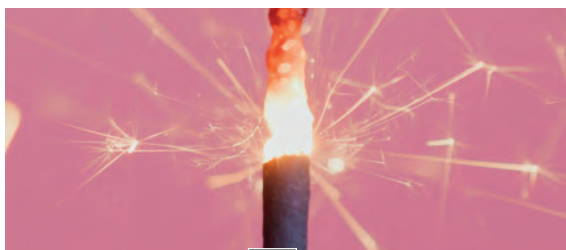
UNE SOCIÉTÉ DU GROUPE SNEF

CHEZ EKIUM, ON CULTIVE NOTRE GRAIN DE FOLIE !



Laissez-vous surprendre par une visite guidée interactive afin de (re)découvrir Ekium !

Ici ça bouillonne d'ingénieur.es, d'expert.es, de technicien.nes enthousiastes qui collaborent ensemble pour rendre l'Industrie plus proche des nouveaux enjeux de notre société.





À PROPOS D'EKIUM

Ekium accompagne ses clients dans leur stratégie industrielle, la conception de leurs équipements et bâtiments, la gestion de la construction, le pilotage de la production et la maintenance des installations.

Pour répondre aux nouveaux enjeux de nos clients, nos équipes interviennent en amont de projets de transition énergétique, de décarbonation et de transformation numérique.



MESSAGE AUX JEUNES

Intégrer Ekium, c'est participer à l'histoire qui a débuté il y a plus de 30 ans.

C'est rejoindre une entreprise aux fortes valeurs, des équipes expertes, agiles qui prennent part à des projets techniques et innovants.

Mais aussi, parce qu'Ekium n'est rien sans vous, vous serez accompagné(e) par votre tuteur. trice dans vos premiers pas et vous intégrerez la communauté via des Meet'Up où le partage est de mise !

Faites confiance aux 84% des anciens.nnes salarié(e)s qui nous recommandent !



COLLABORATEURS

2 400



CHIFFRE D'AFFAIRES

290 M€



STAGES, V.I.E, ALTERNANTS

+ 100



PRÉSENCE DANS

12
PAYS



RECRUTEMENTS PRÉVUS POUR 2023-2024

+ 400 recrutements par an (CDI, stage, alternance, VIE)

Ekium recherche de nombreux talents pour ses différentes implantations en France et à l'international, notamment des Chef(fe) de projets, Chargé(es) d'affaires, Leader Technique dans les disciplines suivantes :

Tous Corps d'Etat, PMO, Performance Énergétique, Procédés, Electricité, Instrumentation, Automation, Informatique et sécurité industrielle.

CONTACT

| | | |
|--|---------------------|---|
| | SITE | www.ekium.eu |
| | LINKEDIN | https://www.linkedin.com/company/ekium |
| | TWITTER | @ekium |
| | CONTACT RH | Leslie BERNARD |
| | TÉLÉPHONE RH | 06 80 96 49 30 |
| | MAIL RH | charges.recrutement@ekium.eu |

essor



Oser demain



L'ÉNERGIE D'UN COLLECTIF, LA FORCE DE VOTRE POTENTIEL.

Rejoindre l'aventure Essor, c'est faire le choix d'exprimer vos talents, nourrir votre audace, innover de façon utile et grandir en équipe.

Chez Essor, osez demain et boostez votre avenir.
Rendez-vous sur www.essor.group
et rejoignez nos 320 collaborateurs/rices.



À PROPOS D'ESSOR

Fondé en 2006, le Groupe Essor et ses 320 collaborateurs donnent vie à des édifices dédiés au progrès, à l'innovation, à l'intérêt général et à l'épanouissement individuel de chacun !

En véritable acteur responsable de la transition énergétique, de la décarbonation et de la limitation de l'artificialisation des sols, nos 4 activités (Ingénierie & Conseil, Développement & Promotion, Investissements et Énergies) œuvrent déjà pour imaginer, construire et faire vivre les lieux de demain.

L'engagement, la loyauté et le plaisir immodéré de nos collaborateurs font la vraie différence. Leur satisfaction et celle de nos clients sont au même niveau, au cœur de notre stratégie pour oser demain.

MESSAGE AUX JEUNES

VOUS ÊTES UNIQUE, BRILLENZ PLEINEMENT !

Chez Essor, nous recherchons des personnalités dont les qualités humaines sont aussi importantes que le savoir-faire. Nous croyons au talent de chaque individu.

Notre objectif est de vous accompagner dans le développement de vos compétences tout en développant les performances du groupe.

Dans cette logique, vous pourrez saisir les opportunités qui se présentent à vous du fait de notre culture de la mobilité fonctionnelle ou géographique.

Rejoignez-nous !



COLLABORATEURS

320



IMPLANTATIONS

16 **1**
EN FRANCE **EN ESPAGNE**



VOLUME D'ACTIVITÉ

118,6 M€
EN 2022

RECRUTEMENTS PRÉVUS POUR 2023-2024

- Chef de Projets OPC MOEX H/F - Lille et Paris
- Chef de Projets MOE H/F - Marseille
- Responsable Programmes Immobiliers H/F - Paris et Biarritz
- Asset Manager H/F - Paris
- Responsable Travaux H/F - Nantes
- Concepteur Architectural H/F - Bordeaux ou Toulouse ou Biarritz
- Dessinateur Projeteur H/F - Cholet et Biarritz
- Chef de Projets CVC H/F - Nantes

CONTACT

| | | |
|--|-------------------|--|
| | SITE | www.essor.group/ |
| | LINKEDIN | www.linkedin.com/company/groupe-essor |
| | FACEBOOK | www.facebook.com/essorgroup/ |
| | CONTACT RH | Aurélie LARROUS DUARTE 07 85 72 35 67 |
| | CONTACT RH | Virginie RAMOND 06 89 66 29 61 |
| | MAIL RH | aurelie.larrous@essor.group virginie.ramond@essor.group |



Plus de 2700
collaborateurs



35 agences
en France

**ŒUVRER ENSEMBLE
À UN MONDE DURABLE
ET OFFRIR À CHACUN
UNE VIE MEILLEURE**



Des projets dans
70 pays



Près de 90 implantations
en France et à l'international





À PROPOS D'INGEROP

Ingérop est un groupe de conseil et d'ingénierie indépendant, leader dans la construction et l'énergie. Au travers de nombreuses missions, pour nos clients privés et publics, nous développons (études, conception, BIM, maîtrise d'œuvre d'exécution, assistance à la maîtrise d'ouvrage, contracting...) les projets du cadre de vie et de la mobilité durable de demain. Nos collaborateurs mettent leurs expertise et passion au service de 7 grands domaines d'activités :

- Bâtiment (restauration du Grand Palais, CHU de Pointe-à-Pitre, nouveau centre de développement Bosch...)
- Eau (usine d'approvisionnement en eau potable au Bangladesh, nouveaux bassins portuaires à Dunkerque, réhabilitation de barrage hydroélectrique en RDC...)
- Énergie (salle des machines EPR d'Hinkley Point (UK), assistance technique Projet Propulsion Nucléaire du CEA, ...)
- Industrie (développement d'unité de production Stellantis, unité de biotérapeutiques d'Evotec Biologics, ...)
- Infrastructure et Mobilité (Grand Paris Express ligne 18, création de passage à grande faune sur autoroutes, renouvellement des chaussées du Viaduc de Millau, ...)
- Transport (projet tram-train de la Costa Brava (Espagne), Grand Paris Express - démarche systèmes, conception du technicentre TER H2 de Clermont-Ferrand Brézet, ...)
- Ville (réaménagement des abords du parvis de Notre-Dame extension de la promenade du Paillon - parc de 20ha à Nice, élaboration d'un kit technique sur le rafraîchissement urbain - ADEME, ...).

Ingérop est également tourné vers l'international et relève des défis techniques sur les 5 continents (dont le Mexique, le Sénégal, l'Afrique du Sud, l'Allemagne, le Royaume Uni, l'Australie, le Canada et bien d'autres).



RECRUTEMENTS PRÉVUS POUR 2023-2024

Plus de 250 CDI sont à prévoir : rejoignez-nous ! La culture de l'expertise et du service, l'innovation, la dimension humaine, l'investissement dans la formation des collaborateurs vous feront aimer l'expérience Ingérop.



MESSAGE AUX JEUNES

Transmettre la passion de notre métier, partager notre exigence, faire connaître nos opportunités de carrière, proposer des projets formateurs sont au cœur de notre politique RH.

Nous avons une politique active d'accueil de stagiaires et d'apprentis (près de 200 étudiants par an). Nos offres sont pour vous l'occasion de renforcer la dimension concrète de votre formation et de confirmer vos choix professionnels.



CHIFFRE D'AFFAIRES

316 M€



ILS SONT

2700
COLLABORATEURS



IMPLANTATIONS

90
DANS LE MONDE

DONT

35
EN FRANCE & EN
OUTRE-MER

CONTACT

| | | |
|--|---------------------|---|
| | SITE | www.ingerop.fr |
| | LINKEDIN | www.linkedin.com/company/ingerop |
| | TWITTER | @GroupeIngerop |
| | FACEBOOK | www.facebook.com/ingerop |
| | CONTACT RH | Graziella BEAUCHET |
| | TÉLÉPHONE RH | 01 49 04 59 75 |
| | MAIL RH | recrutement@ingerop.com |



- Prestations d'ingénierie véhicule
- Nouvelles mobilités autonomes
- Conception
- Développement
- Industrialisation



magna.com/careers

**Magna Steyr France recherche
ses futurs talents**

pour faire partie d'une équipe dynamique
et passionnée qui cherche à repousser
les limites, innover et participer à la
transformation vers la nouvelle mobilité !



CDI, stage et alternance

- CONCEPTION ET DÉVELOPPEMENT
DE PRODUITS AUTOMOBILES
- ARCHITECTURE ET PRESTATIONS VÉHICULE
- ÉLECTRICITÉ / ÉLECTRONIQUE
- FONCTIONS SUPPORTS



RETROUVEZ-NOUS SUR



Magna Steyr France Etupes (25) / Bièvres (91)



À PROPOS DE MAGNA

Changer le monde de la mobilité. Rendre la technologie automobile plus Intelligente, plus Durable, plus Sûre et plus Légère. C'est ce qui nous passionne chez Magna.

Avec plus de 100 ans d'expérience dans la conception et la production de véhicules et une large gamme de services, Magna Steyr est le premier partenaire d'Ingénierie et de fabrication des acteurs internationaux de la mobilité.

Contribuez à l'avenir en rejoignant Magna Steyr France pour travailler sur des projets innovants et passionnants en fournissant des prestations d'Ingénierie Véhicules et nouvelles Mobilités autonomes (synthèse véhicule, Architecture, Carrosserie, Electronique, ADAS, simulations numériques, Validations physiques, Industrie 4.0 ...).



150
COLLABORATEURS



92%
DE NOS SALARIÉS
NOUS RECOMMANDENT



IMPLANTATIONS
2
SITES EN FRANCE



RECRUTEMENTS PRÉVUS POUR 2023-2024

Magna Steyr France a recruté plus de 60 collaborateurs entre 2022 et 2023 et continue son plan de recrutements important pour 2024. Les jeunes diplômés sont souvent recrutés à l'issue de leur stage ou de leur contrat en alternance. Chacun d'entre eux a systématiquement un tuteur qui leur est attribué dès son intégration. Nous avons développé tout un parcours pour favoriser l'intégration des nouveaux et favorisons le développement des compétences tout au long de la carrière de nos collaborateurs.



MESSAGE AUX JEUNES

Nous nous efforçons d'offrir un environnement de travail inspirant et motivant à nos collaborateurs. Parce que nous prônons l'équité, la diversité et pensons que nous avons un rôle à jouer face aux problématiques actuelles, Magna Steyr France est signataire de deux Chartes avec la Syntec Ingénierie qui nous engageant sur la Diversité et le Développement Durable.

Construisez votre carrière
Chaque parcours professionnel est unique. Vous avez l'autonomie de suivre vos passions, de partager vos idées et de façonner votre propre cheminement de carrière. Votre développement professionnel est notre priorité. Vous pouvez évoluer à l'international avec notre présence partout dans le monde.

Rejoignez la famille
Vous rejoignez une famille où vous êtes soutenu par un réseau constitué de collaborateurs passionnés. Vous faites partie d'une culture entrepreneuriale, qui célèbre vos réalisations et repose sur une base d'équité et de respect.

CONTACT

| | | |
|---|---------------------|---|
|  | SITE | www.magna.com |
|  | LINKEDIN | www.linkedin.com/company/magna-international |
|  | TWITTER | https://twitter.com/MagnaInt |
|  | FACEBOOK | www.facebook.com/Magnainternational |
|  | CONTACT RH | Manon REDOUTEY |
|  | TÉLÉPHONE RH | 06 08 26 87 46 |
|  | MAIL RH | manon.redoutey@magna.com |



setec

Ingénieurs & Citoyens



TER de Dakar (Sénégal)

Rejoindre **setec**, c'est mettre son talent au service d'un groupe indépendant, 100% détenu par ses collaborateurs. C'est relever les défis des plus grands projets de bâtiments, d'infrastructures ou d'aménagements urbains. C'est agir concrètement pour façonner les territoires de demain, plus responsables.

Conseiller et agir pour réduire l'impact environnemental de nos projets et de nos activités, s'engager ou non dans certains projets en fonction de leur impact social ou sur l'environnement, faire grandir nos talents, offrir à nos collaborateurs la possibilité de s'engager différemment à travers du mécénat de compétences et de la **Fondation setec**, veiller à l'inclusion, à l'équité et à la diversité dans tous nos processus, tels sont quelques-uns de nos engagements Ingénieurs & Citoyens.



Pour en savoir plus sur nos réponses d'Ingénieurs et Citoyens aux défis et grandes transitions d'aujourd'hui et de demain.

setec.fr

linkedin.com/company/setec

jobteaser.com/fr/companies/setec

welcometothejungle.com/fr/companies/setec





À PROPOS DE SETEC

Le groupe setec est depuis 1957 une aventure d'ingénierie indépendante, qui réalise des projets complexes de construction à travers le monde.

setec rassemble aujourd'hui plus de 3500 collaborateurs répartis dans plus de 40 sociétés comptant chacune de 30 à 400 collaborateurs.

Ses secteurs d'interventions sont principalement tournés vers : l'industrie, les transports et mobilités, le conseil et le management de projet, les infrastructures, les télécoms, l'environnement, l'énergie, les villes et bâtiments.



MESSAGE AUX JEUNES

Animés par l'esprit « Ingénieurs et Citoyens », nos collaborateurs sont engagés au quotidien à mettre leurs expertises techniques et leurs talents au service de projets vertueux. Ils partagent l'ambition d'apporter des solutions concrètes, durables et innovantes aux défis et grandes transitions environnementales et sociétales d'aujourd'hui et de demain. Cette vision collective qui fait sens est déclinée au sein de structures à taille humaine qui confèrent flexibilité et autonomie dans le fonctionnement quotidien.

Vous voulez contribuer aux projets audacieux qui participent aux grands défis de demain ?
Vous voulez rejoindre un lieu de création et d'innovation où les ingénieurs ont le pouvoir de concrétiser leurs idées ?

Retrouvons nous pour en discuter sur notre stand !



+3 600
COLLABORATEURS



35%
DE FEMMES



PRESENCE À L'INTERNATIONAL
25%
DES EFFECTIFS



RECRUTEMENTS PRÉVUS POUR 2023-2024

Le groupe setec effectue en moyenne 400 recrutements par an et accueille plus de 250 stagiaires et 60 alternant(e)s.

CONTACT

| | | |
|---|---------------------|--|
|  | SITE | www.setec.fr |
|  | LINKEDIN | www.linkedin.com/company/setec/ |
|  | TWITTER | https://twitter.com/GroupeSetec |
|  | FACEBOOK | www.facebook.com/setecgroupe |
|  | CONTACT RH | Alice PIQUET |
|  | TÉLÉPHONE RH | Site carrière à privilégier |
|  | MAIL RH | Site carrière à privilégier |

Sites

VEILLE SUR VOS STRUCTURES

**Leader indépendant
au service des infrastructures de transport
et de l'énergie décarbonée.**

Faire durer demain.



INGÉNIERIE



MONITORING



INSPECTION



COMMISSIONING



ASSISTANCE TECHNIQUE





À PROPOS DE SITES

Pionnier de la surveillance de santé structurelle depuis 1984, SITES est un groupe français indépendant d'ingénierie spécialisée dont la mission est de veiller à la performance et la durée de vie des actifs structurels exceptionnels. Au cœur des enjeux sociétaux, notre expertise est dédiée aux infrastructures et équipements de l'énergie décarbonée, du transport ou encore du patrimoine industriel et culturel. Nos métiers comprennent l'ensemble des spécialités pour évaluer, diagnostiquer, surveiller les ouvrages mais aussi les études, préconisations et assistances. L'amélioration de la sécurité et la durabilité des infrastructures s'appuie également sur des méthodes originales et des outils et systèmes conçus, développés et fabriqués dans nos établissements français. La maîtrise des interventions in-situ dans des conditions de sécurité toujours améliorées sur des installations nucléaires, hydrauliques, éoliennes, dans les tunnels, sur les ponts routiers et ferroviaires, sur les installations off-shore ou encore en montagne, est au cœur de nos valeurs. Nous sommes intimement convaincus que notre indépendance, notamment vis-à-vis des acteurs de la construction, est une condition essentielle de la qualité de nos services. C'est aussi pourquoi nous sommes engagés dans le développement de l'actionariat salarié. Près de la moitié de nos collaborateurs sont déjà actionnaires du groupe pour que le Groupe SITES appartienne à ceux qui font SITES !



RECRUTEMENTS PRÉVUS POUR 2023-2024

SITES aura recruté +100 collaborateurs en 2023 dont des Ingénieurs et Techniciens.

Débutant(e) ou expérimenté(e), de nombreux postes sont à pourvoir pour 2023-2024 en CDI mais aussi en stage ou en alternance. Nos domaines sont variés : Génie civil, Instrumentation, Électronique, Machine Learning, Topographie, ...

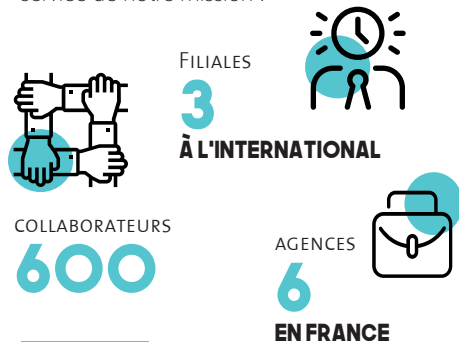


MESSAGE AUX JEUNES

Vous aimez la routine, des chemins rectilignes, des journées de travail prévisibles au bureau ? Vous n'aimez pas les responsabilités ? Alors, le groupe SITES n'est certainement pas pour vous.

Chez SITES, nous recherchons des esprits pionniers, passionnés par leur métier avec le goût du terrain et la soif d'apprendre, prêts à transformer les imprévus en défis à relever. Nous ne recherchons pas les talents, nous les fabriquons !

Rassurez-vous, le télétravail est largement adopté et notre triple certification ISO sur les thèmes combinés de la qualité, la sécurité et l'environnement irriguent toutes nos activités. Même nos accords de participation et d'intéressement intègrent des objectifs de baisse de la consommation du carburant liés à nos déplacements. « Faire durer demain », c'est permettre aux infrastructures d'aujourd'hui d'assurer leurs fonctions demain. C'est aussi adopter avec vous une organisation frugale au service de notre mission !



CONTACT

| | | |
|---|-------------------|---|
|  | SITE | www.sites.fr |
|  | LINKEDIN | www.linkedin.com/company/sites-sas-france/ |
|  | CONTACT RH | Jennifer NIANZOUTCHI |
|  | MAIL RH | recrutement@sites.fr |

SYSTRA

REJOIGNEZ-NOUS POUR UNE VÉRITABLE EXPÉRIENCE HUMAINE.



LA CONFIANCE TRANSPORTE LE MONDE



www.jobs.systra.com



À PROPOS DE SYSTRA FRANCE

En France, nous sommes plus de 2000 collaborateurs répartis sur l'ensemble du territoire, au siège du Groupe à Paris, et dans nos agences de Bordeaux, Lille, Lyon, Marseille, Metz, Nantes et Toulouse.

Nous développons notre activité pour répondre aux grands enjeux de nos clients, qu'ils soient publics ou privés : mobilités urbaines, maillage des territoires, gestion des flux, systèmes et réseaux complexes, transitions environnementale et énergétique, optimisation de leur patrimoine, valorisation des données sur tout le cycle de vie...



EXPERTISE DANS LES TRANSPORTS

65

ANS



MESSAGE AUX JEUNES

Chaque année, plus de 50 stagiaires et alternants signent leur premier CDI chez SYSTRA !

Chez SYSTRA France, notre politique de relations écoles favorise l'embauche de nos stagiaires et alternants à l'issue de leur contrat. Nous sommes engagés dans la formation des étudiants aux métiers de l'ingénierie, du conseil mais également à ceux des fonctions supports.



CHIFFRE D'AFFAIRES

206 M€



RECRUTEMENTS PRÉVUS POUR 2023-2024

Chefs de projet (H/F);
Responsables travaux (H/F);
Chargés d'études (H/F);
Ingénieurs hydrauliques (H/F);
Projeteurs (H/F); ...

CONTACT

| | | |
|--|---------------------|--|
| | SITE | www.france.systra.com/systra-en-france |
| | LINKEDIN | www.linkedin.com/company/systra-france |
| | CONTACT RH | Pôle Recrutement France |
| | TÉLÉPHONE RH | 01 40 16 61 00 |
| | MAIL RH | recrutement_fr@systra.com |



Ensemble, concevons des solutions innovantes pour un avenir neutre en carbone

Tractebel accompagne ses clients en leur proposant des services d'ingénierie et de conseil, sur-mesure, dans les domaines de **l'énergie**, de **l'eau** et des **infrastructures**.

Nous proposons des solutions avec un impact neutre sur l'environnement, en faveur du développement des territoires et utiles aux populations.

Intégrer Tractebel, c'est devenir créateur de solutions dans un environnement stimulant.

Présents en France, à Gennevilliers, Lyon, Nice, Nîmes, Toulouse, Marseille, Pierrelatte **et à l'international.**

TRACTEBEL



jobs.tractebel-engie.com/fr/
engineering-fr@tractebel-engie.com



À PROPOS DE TRACTEBEL

Tractebel est une société internationale d'ingénierie conseil, qui conçoit des solutions innovantes dans les domaines de l'eau, de l'énergie et des infrastructures urbaines et connue en France sous le nom historique Coyne et Bellier.

Nos experts sont à la recherche permanente des solutions optimisées face aux projets complexes à réaliser et ainsi relever les défis sociétaux et environnementaux actuels.

Tractebel conçoit pour ses clients des solutions pour un avenir neutre en carbone. Parmi nos références récentes, nous comptons la centrale hydroélectrique souterraine SNOWY 2.0 en Australie, projet Hyport H2 à Toulouse, Centrale nucléaire d'Hinkley Point C (UK), Ligne 16 du Grand Paris Express, Testimonio 2 à Monaco...



IMPLANTATIONS

8

EN FRANCE



COLLABORATEURS

+ 600

EN FRANCE



NATIONALITÉS

29



RECRUTEMENTS PRÉVUS POUR 2023-2024

Ingénieurs d'études Génie Civil, Chefs de Projet en Génie Civil, Ingénieurs Génie Civil Ferroviaire, Ingénieurs Structures, Spécialiste Responsables CET, Ingénieurs Maritime, Ingénieurs CVC Plomberie, Projeteurs, Coordinateurs Techniques BIM, Ingénieur d'Offres, Directeurs de Projets, Ingénieur système fluide, ingénieur sûreté...

CONTACT

| | | |
|--|---------------------|--|
| | SITE | www.tractebel-engie.fr |
| | LINKEDIN | company/tractebel-engie-group |
| | TWITTER | tractebel |
| | CONTACT RH | Nicolas Cretin |
| | TÉLÉPHONE RH | 01 41 85 03 69 |
| | MAIL RH | te-fr-recrutement@tractebel.engie.com |

L'INGÉNIERIE RECRUTE !

UN SECTEUR QUI NE CONNAÎT PAS LA CRISE !

100 000

recrutements chaque année

91% des collaborateurs
en CDI



52,8 milliards d'euros
de chiffre d'affaires

DES OPPORTUNITÉS PARTOUT EN FRANCE
ET À L'INTERNATIONAL !

75% des établissements
implantés en régions

31% du chiffre d'affaires
réalisé à l'export



**UNE PROFESSION QUI IMPULSE L'INNOVATION
DANS TOUS LES SECTEURS D'ACTIVITÉ !**

6,2% du chiffre d'affaires
consacré à la R&D



Aéronautique Chimie **ÉNERGIE** Traitement des eaux
BIODIVERSITÉ Automobile
Numérique TRANSPORTS télécommunications



3iA

Bâtiment

Site : www.3ia.fr

Tél : 03 25 78 05 10

A.C.I.E.M

Industrie & Énergie; Ingénierie et Conseil en Technologies

Site : www.up-industry.fr/

ABCDOMUS

Bâtiment

Site : www.abcdomus.com

Tél : 01 73 46 08 70

ABESOL

Géotechnique

Site : www.abesol.fr

Tél : 04 66 56 83 27

ABO-ERG GEOTECHNIQUE

Environnement & biodiversité; Géotechnique

Site : www.erg-sa.fr

Tél : 04 94 11 04 90

ACCOTEC

Géotechnique

Site : www.accotec.fr

Tél : 01 30 85 25 45

ADE

Ingénierie et Conseil en Technologies

Site : www.ade-conseil.com/

Tél : 01 39 23 16 10

ADISS

Bâtiment; Infrastructure

Site : www.adiss-gc.fr

Tél : 03 20 50 50 40

AERON

Industrie & Énergie

Site : www.aeron.fr

Tél : 0147369468

Mail : candidature@aeron.fr

AGENCE FRANCE MUSEUMS

Bâtiment; Ingénierie et Conseil en Technologies

Site : www.francemuseums.com

AGI2D

Site : www.agi2d.fr

AIA INGENIERIE

Bâtiment; Environnement & biodiversité

Site : www.a-i-a.fr

Tél : 01 53 68 93 00

AIRBUS PROTECT (anciennement APSYS)

Industrie & Énergie; Ingénierie et Conseil en Technologies

Site : www.apsys-airbus.com

AKKA TECHNOLOGIES

Ingénierie et Conseil en Technologies

Site : www.akka.fr

Tél : 01 71 10 85 00

ALIOS INGENIERIE

Géotechnique

Site : www.alios.fr

Tél : 05 59 47 30 30

ALTEN

Ingénierie et Conseil en Technologies

Site : www.alten.fr/

Tél : 0146087000

Mail : altencampus@alten.com

ALTEREA

Bâtiment; Industrie & Énergie

Site : www.alterea.fr

Tél : 02 40 74 24 81

Mail : contact@alterea.fr

ALTEREO

Environnement & biodiversité; Infrastructure;

Ingénierie et Conseil en Technologies

Site : www.altereo.fr/

Tél : 04 42 54 00 68

AMEAU Ingénierie

Infrastructure; Environnement & biodiversité

Site : www.ameau-be.fr

AMEG CONCEPT

Ingénierie et Conseil en Technologies

Site : www.ameg-group.fr/

Tél : 04 72 65 39 40

AMEG ENGINEERING

Ingénierie et Conseil en Technologies

Site : www.ameg-group.fr/

Tél : 0476180961

AMEG IDD

Ingénierie et Conseil en Technologies

Site : www.ameg-group.fr/

Tél : 04 76 48 72 08

AMEG INDUSTRIE

Industrie & Énergie

Site : www.ameg-group.fr/

Tél : 04 76 70 05 55

AMEG SAVOIE

Ingénierie et Conseil en Technologies

Site : www.ameg-group.fr/

Tél : 04 79 52 47 12

AMEG TECHNOLOGIES

Industrie & Énergie; Ingénierie et Conseil en Technologies

Site : www.ameg-group.fr/

AMETRA

Ingénierie et Conseil en Technologies

Site : www.ametrargroup.com

Tél : 01 46 57 00 50

ANOTECH ENERGY (GROUPE ALTEN)

Industrie & Énergie

Site : www.anotech.fr

Tél : 05 34 42 74 00

ANTEA FRANCE

Industrie & Énergie; Infrastructure

Site : www.anteagroup.fr

Tél : 02 38 23 23 00

APAVE

Bâtiment; Industrie & Énergie

Site : www.apave.com

Tél : 01 45 66 99 44

APL DATA CENTER

Bâtiment; Industrie & Énergie; Ingénierie et Conseil en Technologies

Site : www.apl-datacenter.fr

Tél : 01 46 94 91 00

APPOLS

Bâtiment; Industrie & Énergie; Infrastructure; Ingénierie et Conseil en Technologies

Site : www.appols.com

Tél : 04 78 15 98 01

APTECH (GROUPE ALTEN)

Ingénierie & conseil en technologies (ICT)

Site : www.aptech.fr

Tél : 01 46 08 79 41

APTITUDE

Infrastructure; Ingénierie et Conseil en Technologies

Site : www.aptitude-experts.com

Tél : 01 87 83 92 01

ARCADIS ESG

Bâtiment; Environnement & biodiversité; Géotechnique; Industrie & Énergie; Infrastructure

Site : www.arcadis.com

Tél : 01 46 23 77 77

ARCOBA SAS

Bâtiment

Site : www.arteliagroup.com

Tél : 01 71 29 03 00

ARCORA (GROUPE INGEROP)

Bâtiment

Site : www.arcora.com

Tél : 01 41 98 66 33

AREP

Bâtiment; Infrastructure

Site : www.arep.fr

Tél : 01 57 27 15 00

ARGENIUM

Bâtiment

Site : www.argenium.fr

Tél : 01 55 43 32 32

ARKADIA SERVICES

Industrie & Énergie; Ingénierie et Conseil en Technologies

Site : www.arkadiagroup.fr

Tél : 04 66 82 40 42

ARTELIA BÂTIMENT & INDUSTRIE

Industrie & Énergie

Site : www.arteliagroup.com/fr

Tél : 33 4 76 33 40 00

ARTELIA EAU & ENVIRONNEMENT

Site : www.arteliagroup.com/fr

Tél : 33 4 76 33 40 00

ARTELIA HOLDING SAS

Infrastructure; Bâtiment; Environnement & biodiversité; Géotechnique; Industrie & Énergie; Ingénierie et Conseil en Technologies

Site : www.arteliagroup.com

Tél : 01 55 84 10 10

ARTELIA INDUSTRIE

Site : www.auxitec-ingenierie.com

Tél : 04 72 79 53 30

ARTELIA INTERNATIONAL

Site : www.arteliagroup.com/fr

Tél : 04 76 33 40 00

ARTELIA VILLE & TRANSPORT

Site : www.arteliagroup.com/fr

Tél : 04 76 33 40 00

ARTHUS SOURCING

Industrie & Énergie; Ingénierie et Conseil en Technologies

Site : www.arthus-technologies.com

Tél : 01 42 50 09 29

ASAP-IT SOLUTIONS

Ingénierie et Conseil en Technologies

Site : www.asap-it.fr

Tél : 01 77 47 30 46

Mail : info@asap-it.fr

ASSE TECHNOLOGIES

Ingénierie et Conseil en Technologies

Site : www.ing-europ.com

Tél : 01 39 30 65 00

ASSYSTEM ENGINEERING & OPERATION SERVICES (A.E.O.S)

Bâtiment; Industrie & Énergie; Infrastructure; Ingénierie et Conseil en Technologies

Site : www.assystem.com

Tél : 01 55 65 03 00

ATELIERS JEAN NOUVEL

Bâtiment

Site : www.jeannouvel.fr

Tél : 01 49 23 83 83

ATEXIS FRANCE (GROUPE ALTEN)

Ingénierie et Conseil en Technologies

Site : www.atexis.eu

Tél : 04 42 39 62 82

ATLANTIC INGENIERIE

Industrie & Énergie; Ingénierie et Conseil en Technologies

Site : www.atlantic-ingenierie.com

Tél : 02 51 84 11 10

ATS ENGINEERING

Industrie & Énergie

Site : www.ats.tech/

Tél : 03 85 80 95 00

AUSVET EUROPE

Environnement & biodiversité

Site : www.ausvet.com.au

Tél : 04 78 08 64 49

Mail : contact@ausvet.eu

AUXITEC

Site : www.auxitec.arteliagroup.com

Tél : 04 76 33 40 00

AVENIR CONSEIL FORMATION (GROUPE ALTEN)

Ingénierie & conseil en technologies (ICT)

Site : www.avenir-conseil.fr/

Tél : 01 46 08 82 00

AXODYN

Industrie & Énergie; Infrastructure

Site : www.axodyn.com

Tél : 04 72 59 12 18

B2IX

Bâtiment

Site : www.b2ix-ingenierie.fr

Tél : 05 56 50 38 58

BARBANEL

Bâtiment

Site : www.barbanel.fr

Tél : 01 82 00 14 40

BERCAT

Bâtiment; Infrastructure

Site : www.bercat.fr

Tél : 05 56 12 19 79

BERIM SA

Bâtiment; Environnement & biodiversité; Industrie & Énergie; Infrastructure; Ingénierie et Conseil en Technologies

Site : www.berim.fr

Tél : 01 41 83 36 36

Mail : berim.recruite@berim.fr

BERTRANDT

Ingénierie et Conseil en Technologies

Site : www.bertrandt.com

Tél : 01 69 35 15 05

BESNE CONCEPT INGENIERIE

Industrie & Énergie

Site : www.elyps.fr

Tél : 02 40 17 33 30

BG INGENIERES CONSEILS

Bâtiment; Environnement & biodiversité; Géotechnique; Industrie & Énergie; Infrastructure

Site : www.bg-21.com

Tél : 01 56 20 64 60

Mail : paris@bg-21.com

BIMSKY

Bâtiment

Site : www.bimsky.eu/

Tél : 04 37 51 10 00

BIOTOPE

Environnement & biodiversité

Site : www.biotope.fr

Tél : 04 67 18 46 20

BRL INGENIERIE

Environnement & biodiversité; Infrastructure

Site : www.brl.fr

Tél : 04 66 87 81 11

Mail : dc.brli@brl.fr

BTM (GROUPE EGIS)

Bâtiment

Site : www.egis.fr

Tél : 04 94 10 84 90

BULK TESTING INTERNATIONAL

Industrie & Énergie

Site : www.bti-europe.eu

Tél : 02 35 71 17 60

BUREAU ACS

Infrastructure; Ingénierie et Conseil en Technologies

Site : www.jalbgroupe.fr/nos-filiales/bureau-ac.html

BURGEAP

Bâtiment; Environnement & biodiversité; Infrastructure

Site : www.burgeap.fr

Tél : 01 46 10 25 10

BY OPTIM

Bâtiment

Site : www.by-optim.com

Tél : 02 47 21 91 91

C2i Conseil

Environnement & biodiversité; Infrastructure; Ingénierie et Conseil en Technologies

Tél : 04 72 66 89 00

CABINET EMERIS

Bâtiment

Site : www.ivler-groupe.com

Tél : 01 60 81 14 70

CADEV

Ingénierie et Conseil en Technologies

Site : www.cadev.eu/

Tél : 07 89 89 38 39

Mail : contact@cadev.eu

CAPGEMINI ENGINEERING

Ingénierie et Conseil en Technologies

Site : www.capgemini-engineering.com/fr/fr

Tél : 01 46 41 70 00

CELETIS

Industrie & Énergie; Ingénierie et Conseil en Technologies

Site : www.celetis.fr

CENTUM T&S (anciennement ADENEO)

Industrie & Énergie

Site : www.adetelgroup.fr

Tél : 04 72 18 08 40

CERIS

Bâtiment; Industrie & Énergie; Ingénierie et Conseil en Technologies

Site : www.ceris-group.com

Tél : 02 40 85 50 50

CESM INGENIERIE

Industrie & Énergie

Site : www.cesm-ingenierie.fr

Tél : 02 35 25 04 24

CET INGENIERIE

Bâtiment

Site : www.cet-ingenierie.fr

Tél : 01 46 85 86 87

CHABANNE INGENIERIE

Bâtiment

Site : www.agence-chabanne.fr

Tél : 04 37 26 27 60

CIMEO

Bâtiment; Infrastructure

Site : <https://cimeo-structures.fr/>

Tél : 04 78 38 18 00

CITEC GROUP FRANCE

Industrie & Énergie

Site : www.citec.com

Tél : 06 12 63 91 21

CIVIPOL

Site : www.civipol.fr

Tél : 01 45 44 85 20

COME

Ingénierie et Conseil en Technologies

Site : www.sofinord.com

Tél : 01 70 38 00 10

CONSEIL ASSISTANCE TECHNIQUE INGENIERIE

Bâtiment; Industrie & Énergie

Site : www.conseilassistancetechnique.com

CREACONCEPT

Industrie & Énergie; Ingénierie et Conseil en Technologies

Site : www.creaconcept.fr

Tél : 05 24 60 57 56

D2M Services

Industrie & Énergie; Ingénierie et Conseil en Technologies

Site : www.d2m-group.com

Tél : 01 30 09 24 80

DAVRICOURT

Ingénierie et Conseil en Technologies;

Industrie & Énergie

Site : www.davricourt.com

Tél : 01 78 91 90 40

DCARTE-ENGINEERING

Industrie & Énergie; Ingénierie et Conseil en Technologies

Site : www.dcarte-engineering.net

Tél : 04 72 15 24 76

DCI

Ingénierie et Conseil en Technologies

Site : www.groupedci.com

Tél : 01 44 95 26 00

DEERNS

Bâtiment; Ingénierie et Conseil en Technologies

Site : www.deerns.com

Tél : 01 70 91 75 50

Mail : recrutement@deerns.com

DIADES (GROUPE SETEC)

Site : www.diades.fr

DORIS GROUP

Industrie & Énergie

Site : www.doris-engineering.com

Tél : 01 44 06 10 00

E.T.L STRUCTURES

Industrie & Énergie; Infrastructure

Site : www.etudes-techniques-lyonnaises.fr/

Tél : 04 72 36 30 64

EAI Ingenierie

Industrie & Énergie

Site : www.eai-ingenierie.com

Tél : 04 66 90 52 00

EBI (GROUPE EGIS)

Site : www.egis.fr

Tél : 02 38 62 55 74

ECM

Ingénierie et Conseil en Technologies

Site : www.ecm-crit.com

Tél : 01 30 70 16 00

ECP

Bâtiment

Site : www.ecpcorporate.com

Tél : 04 42 90 41 41

EDEIS SAS

Bâtiment; Environnement & biodiversité;

Industrie & Énergie; Infrastructure

Site : www.edeis.com

Tél : 01 56 20 50 00

EDILYO (ALTELIOS TECHNOLOGY)

Ingénierie et Conseil en Technologies

Site : www.altelios.fr

Tél : 01 70 23 95 15

EDVANCE

Industrie & Énergie

Site : www.edvance.fr/

EFFICACITY

Industrie & Énergie

Site : www.efficacity.com

Tél : 01 61 44 13 31

EFINOR Ingénierie & Process

Industrie & Énergie

Site : www.efinor.com

Tél : 02 33 20 69 20

EGI - ETUDES GENERALES D'INSTALLATIONS

Industrie & Énergie; Ingénierie et Conseil en Technologies

Site : www.egi-sas.fr

Tél : 01 64 11 43 56

EGIS

Bâtiment; Environnement & biodiversité;

Géotechnique; Industrie & Énergie;

Infrastructure; Ingénierie et Conseil en Technologies

Site : www.egis.fr

Tél : 01 39 41 40 00

EGIS AIRPORT OPERATION

Ingénierie & conseil en technologies (ICT)

Site : www.egis.fr

Tél : 01 39 41 44 17

EGIS AVIA

Infrastructure

Site : www.egis.fr/

Tél : 01 41 23 46 00

EGIS BATIMENT RHONE-ALPES

Bâtiment; Industrie & Énergie; Infrastructure

Site : www.egis.fr/

Tél : 04 78 95 74 00

EGIS BATIMENTS - SIÈGE

Bâtiment

Site : www.egis.fr

Tél : 01 78 42 72 00

EGIS BATIMENTS ANTILLES GUYANE

Site : www.egis.fr

Tél : 05 96 64 19 93

EGIS BATIMENTS CENTRE OUEST

Bâtiment; Industrie & Énergie; Infrastructure

Site : www.egis.fr

Tél : 02 99 65 29 29

EGIS BATIMENTS GRAND EST

Bâtiment; Environnement & biodiversité;

Industrie & Énergie

Site : www.egis.fr

Tél : 03 88 20 85 20

EGIS BATIMENTS INTERNATIONAL

Bâtiment

Site : www.egis.fr

Tél : 01 78 42 23 80

EGIS BATIMENTS MANAGEMENT

Bâtiment; Infrastructure

Site : www.egis.fr

Tél : 01 78 42 74 00

EGIS BATIMENTS MEDITERRANEE

Bâtiment; Industrie & Énergie; Infrastructure

Site : www.egis.fr

Tél : 04 91 23 23 23

EGIS BATIMENTS NORD

Bâtiment; Industrie & Énergie; Infrastructure

Site : www.egis.fr

Tél : 03 20 99 11 00

EGIS BATIMENTS OCEAN INDIEN

Bâtiment; Industrie & Énergie; Infrastructure

Site : www.egis.fr

Tél : 01 78 42 72 00

EGIS BATIMENTS SUD-OUEST

Bâtiment; Industrie & Énergie; Infrastructure
Site : www.egis.fr
Tél : 05 62 18 18 28

EGIS CONCEPT

Bâtiment
Site : www.egis.fr
Tél : 01 78 42 24 10

EGIS CONSEIL

Infrastructure
Site : www.egis.fr
Tél : 01 30 48 22 50

EGIS CONSEIL BATIMENTS

Bâtiment; Industrie & Énergie; Infrastructure
Site : www.egis.fr
Tél : 01 78 42 73 00

EGIS EAU

Infrastructure
Site : www.egis.fr
Tél : 04 67 99 22 00

EGIS EBI

Bâtiment
Site : www.egis.fr
Tél : 02 38 62 55 74

EGIS FRANCE VILLES & TRANSPORTS

Infrastructure
Site : www.egis.fr
Tél : 01 39 41 44 17

EGIS HB

Bâtiment; Industrie & Énergie; Infrastructure
Site : www.egis.fr
Tél : 01 78 42 71 00

EGIS INFORMATIQUE

Site : www.egis.fr
Tél : 01 78 42 71 50

EGIS INTERNATIONAL

Infrastructure
Site : www.egis.fr
Tél : 01 30 12 48 00

EGIS PROJECTS

Infrastructure
Site : www.egis.fr
Tél : 01 39 41 40 00

EGIS RAIL

Infrastructure
Site : www.egis.fr
Tél : 04 37 72 41 83

EGIS ROAD OPERATION

Infrastructure
Site : www.egis.fr
Tél : 01 39 41 40 00

EGIS STRUCTURES ENVIRONNEMENT

Site : www.egis.fr
Tél : 01 30 48 44 00

EKIUM

Bâtiment; Industrie & Énergie; Ingénierie et Conseil en Technologies
Site : www.ekium.eu
Tél : 04 72 81 50 50

EN.OM.FRA (ingénierie omnitechnique française)

Géotechnique
Site : www.enomfra.fr
Tél : 01 64 06 47 76

ENENCE

Industrie & Énergie
Site : www.enence.fr
Tél : 04 42 89 55 91

ENGIE GREEN FRANCE

Environnement & biodiversité; Industrie & Énergie
Site : www.engie-green.fr
Tél : 04 99 52 64 70

ENVIRONNE TECH

Ingénierie et Conseil en Technologies
Site : www.environnetech.fr
Tél : 04 74 93 83 83

EOCEN

Ingénierie et Conseil en Technologies
Site : www.planitec.setec.fr
Tél : 01 82 51 50 50

EOLFI

Industrie & Énergie
Site : www.eolfi.com
Tél : 01 40 07 95 00

EOWIN

Ingénierie et Conseil en Technologies
Site : www.amplexor.com
Tél : 01 61 08 75 00

EPDC

Bâtiment; Infrastructure
Site : www.epdc.fr
Tél : 01 49 87 04 90

EPI

Bâtiment; Industrie & Énergie; Infrastructure
Site : www.epi94.fr/
Tél : 0147061097
Mail : bonjour@epi94.fr

ERA Ingénieurs Conseil

Infrastructure
Site : www.era.fr
Tél : 01 45 77 79 61

ERAS

Industrie & Énergie
Site : www.eras.com
Tél : 04 72 71 52 90

ESSOR INGENIERIE

Bâtiment
Site : www.essor.group
Tél : 05 59 123 123

ETCEE TERRA

Environnement & biodiversité
Site : www.garonnaise.jimdofree.com/
Tél : 06 28 90 93 89

EUROPE TECHNOLOGIES

Ingénierie et Conseil en Technologies
Site : www.sonats-et.com/
Tél : 02 51 70 04 94

EUROVENT CERTIFICATION

Industrie & Énergie
Site : www.eurovent-certification.com
Tél : 01 75 44 71 71

EXOCETH CONSULTING

Ingénierie et Conseil en Technologies
Site : www.exoceth.fr
Tél : 02 97 22 03 30

EXPLEO FRANCE

Ingénierie et Conseil en Technologies
Site : www.expleogroup.com
Tél : +33130122500

FER-PLAY

Infrastructure
Site : www.fer-play.fr/
Tél : 06 82 49 62 18
Mail : contact@fer-play.fr

FLYING WHALES

Ingénierie et Conseil en Technologies
Site : www.flying-whales.com/fr

FM PROJET

Infrastructure
Site : www.fmprojet.net
Tél : 05 57 35 97 34

FONDASOL

*Bâtiment; Environnement & biodiversité;
Géotechnique; Infrastructure*
Site : www.fondasol.fr
Tél : 04 90 31 23 96

FONDOUEST

Géotechnique
Site : www.fondouest.com
Tél : 02 33 91 34 10

FORMALTEC

*Ingénierie et Conseil en Technologies;
Industrie & Énergie*
Site : www.formaltec.fr
Tél : 02 51 84 09 09

FRAYSSINET CONSEILS ET ASSISTANCE

Bâtiment; Infrastructure
Site : www.frayssinet-ca.fr
Tél : 05 65 42 80 26

FREDERIC ESGLEAS

Infrastructure
Site : www.infraconsulting.fr
Tél : 04 75 43 73 46

GEOEXPERTS

Géotechnique
Site : www.geoexperts.fr
Tél : 01 64 61 87 87

GEOLITHE

Géotechnique
Site : www.geolithe.com
Tél : 04 76 92 22 22

GEONORD

Géotechnique; Environnement & biodiversité
Site : www.geonord.fr/
Tél : 03 21 71 91 64

GEOS INGENIEURS CONSEILS (GROUPE INGEROP)

Géotechnique
Site : www.geos.fr
Tél : 04 50 95 38 14

GEOS SAS

Ingénierie et Conseil en Technologies
Site : www.groupegeos.com
Tél : 01 77 74 15 10

GEOTEC

Environnement & biodiversité; Géotechnique
Site : www.geotec.fr
Tél : 03 80 48 93 20
Mail : secretariat.siege@geotec.fr / rh-recrutement@geotec.fr

GINGER HOLDING

Géotechnique
Site : www.groupeginger.com/
Tél : 01 30 85 24 00

GINGER SOFRECO

Environnement & biodiversité; Industrie & Énergie; Infrastructure
Site : www.sofreco.com
Tél : 01 41 27 95 95

GIRUS GE

*Bâtiment; Environnement & biodiversité;
Industrie & Énergie; Infrastructure*
Site : www.girus.fr
Tél : 01 64 10 47 20

GNI PLUS

Bâtiment; Infrastructure
Site : www.gniplus.com
Tél : 04 42 10 73 73

GRAHAL

*Bâtiment; Ingénierie et Conseil en
Technologies*
Site : www.grahal.fr
Tél : 01 49 24 09 57
Mail : admin@grahal.fr

GROUPE ECIA

Industrie & Énergie
Site : www.groupe-ecia.com/fr/
Tél : 04 66 33 26 30

GROUPE ELCIMAI

Bâtiment; Environnement & biodiversité
Site : www.elcimai.com
Tél : 01 64 10 47 20
Mail : elcimai@elcimai.com

GROUPE EOLEN

Industrie & Énergie
Site : www.eolen.com
Tél : 01 46 12 00 00

GROUPE PROJEX

Bâtiment
Site : www.diagobat.fr
Tél : 03 20 47 03 01

GROUPE TECHNIC ASSISTANCE

*Industrie & Énergie; Ingénierie et Conseil en
Technologies*
Site : www.technic-assistance.fr
Tél : 03 26 05 42 60

HATLAS EXPORT

Industrie & Énergie
Site : www.hatlas-export.com
Tél : 02 99 66 04 66

HISA INGENIERIE

Industrie & Énergie
Site : www.hisa.fr
Tél : 33 2 35 47 76 76

HMR Expert

*Ingénierie et Conseil en Technologies;
Industrie & Énergie*
Site : www.hmrexpert.com
Tél : 06 68 36 41 10

HYDRATEC

Géotechnique; Infrastructure
Site : www.setec.fr
Tél : 01 82 51 64 02

HYDROGEOTECHNIQUE

Géotechnique
Site : www.hydrogeotechnique.com
Tél : 03 85 45 80 57

I-SMARTDESIGN

Infrastructure
Site : www.i-smartdesign.com/
Tél : 06 03 30 68 29

ICF ENVIRONNEMENT

Site : www.anteagroup.fr/fr/a-propos-antea-group-france

ICSEO BUREAU D'ETUDES

Géotechnique ; Environnement & biodiversité
Site : www.icseo.com
Tél : 03 80 97 48 80
Mail : recrutement@icseo.com

IFOTEC

Industrie & Énergie
Site : www.ifotec-sa.com
Tél : 04 42 11 32 10

IGREC INGENIERIE

Bâtiment; Industrie & Énergie; Infrastructure
Site : www.y-ingenierie.com
Tél : 01 53 94 73 73
Mail : recrutement@y-ingenierie.com

IKOS CONSULTING

*Bâtiment; Industrie & Énergie; Infrastructure;
Ingénierie et Conseil en Technologies*
Site : www.ikosconsulting.com
Tél : 01 41 34 11 22

ILLISITE

Ingénierie et Conseil en Technologies
Site : www.illisite.fr
Tél : 01 46 57 02 48

IMING

Bâtiment; Infrastructure; Industrie & Énergie
Site : www.ming.fr
Tél : 01 46 56 90 02

INDDIGO

*Bâtiment; Environnement & biodiversité;
Industrie & Énergie; Infrastructure*
Site : www.inddigo.com
Tél : 04 79 69 89 69

INFRANEO

Bâtiment; Infrastructure; Géotechnique
Site : www.infraneo.com/
Tél : 01 49 72 73 92

INGELIB

Ingénierie et Conseil en Technologies

Site : www.ingelib.com/

Tél : 01 87 16 88 97

Mail : info@ingelib.com

INGENICA INGENIERIE INDUSTRIELLE

Industrie & Énergie

Site : www.ingenica.fr

Tél : 01 30 81 48 48

INGENY

Industrie & Énergie

Site : www.ingeny.fr

INGEROP

Bâtiment; Environnement & biodiversité;

Géotechnique; Industrie & Énergie;

Infrastructure

Site : www.ingerop.com

Tél : 01 49 04 55 00

INGEROP CONSEIL & INGENIERIE

Industrie & Énergie

Site : www.ingerop.fr/

Tél : 02 99 83 03 10

INGEVIA

Infrastructure

Site : www.ingevia.fr

Tél : 04 95 00 00 00

IRH INGENIEUR CONSEIL

Site : www.anteagroup.fr/fr

Tél : 01 46 88 99 00

IRIS CONSEIL

Environnement & biodiversité; Infrastructure

Site : www.irisconseil.fr

Tél : 01 30 60 04 05

IRIS CONSEIL AMENAGEMENT

Infrastructure

Site : www.irisconseil.com

Tél : 02 37 21 21 00

IRIS CONSEIL INTERNATIONAL

Infrastructure

Site : www.irisconseil.com

Tél : 01 30 60 04 05

IRIS CONSEIL REGIONS

Infrastructure

Site : www.irisconseil.fr

Tél : 01 30 60 04 05

ISALYS CONSULTING FRANCE

Ingénierie et Conseil en Technologies

Site : www.isalys.eu

Tél : 01 73 05 39 30

ISL INGENIERIE

Environnement & biodiversité;

Géotechnique; Infrastructure

Site : www.isl.fr

Tél : 01 55 26 99 99

Mail : cv@isl.fr

KADRA CONSULTANTS

Industrie & Énergie; Ingénierie et Conseil en Technologies

Site : www.cadev.eu/

Tél : 04 72 59 12 19

KERAN

Environnement & biodiversité; Infrastructure

Site : www.groupe-keran.com

Tél : 02 51 17 29 30

KODERS

Ingénierie et Conseil en Technologies;

Industrie & Énergie

Site : www.koders.fr

Tél : 07 86 88 27 39

KUBE INGENIERIE (ACER INGENIERIE)

Bâtiment

Site : www.aceringenierie.fr

Tél : 03 26 61 90 50

LANCEY ENERGY STORAGE

Bâtiment

Site : www.lancey.fr/

Tél : 04 58 00 36 96

LEDJO ENERGIE

Environnement & biodiversité; Industrie & Énergie

Site : www.evergaz.com

Tél : 01 47 42 70 62

LIMPIDE

Site : www.limpide.fr

Tél : 01 42 26 51 15

LOGELIS CONTRACTANT GENERAL

Bâtiment; Industrie & Énergie

Site : www.logelis.com

Tél : 09 72 41 55 95

LOMBARDI INGENIERIE

Géotechnique; Infrastructure

Site : www.lombardi.group

Tél : 04 26 84 26 10

LOUIS BERGER

Infrastructure

Site : www.louisberger.com

LOUIS DREYFUS TRAVOCEAN

Infrastructure

Site : www.ldtravocean.com

Tél : 04 42 18 34 00

MAREAL

Industrie & Énergie

Site : www.mareal.eu/fr/

Tél : 01 47 40 31 61

MASTERIS

Infrastructure; Ingénierie et Conseil en Technologies

Site : www.masteris.com

Tél : 01 85 58 84 10

MEBI SARL

Bâtiment

Site : www.mebi.fr/

Tél : 01 45 21 52 51

MECANO ID

Industrie & Énergie

Site : <http://www.mecano-id.fr>

Tél : 05 34 60 84 00

MEDIANE SYSTEME

Industrie & Énergie; Ingénierie et Conseil en Technologies

Site : www.mediansysteme.com

Tél : 01 30 15 95 00

MILLENNIUM

Industrie & Énergie

Site : www.millennium-ingenierie.fr/

Tél : 01 64 86 55 10

MODIS FRANCE

Ingénierie et Conseil en Technologies

Site : www.modis.com

Tél : 01 77 68 33 00

MSFR SAS (Groupe Magna International)

Industrie & Énergie

Site : www.magna.com

Tél : 01 69 35 61 00

NETEMEDIA

Site : www.netemedia.fr

NG CONCEPT

Bâtiment; Industrie & Énergie; Infrastructure

Site : www.ngconcept-ec.com

Tél : 03 87 23 12 39

NGen Group

Ingénierie et Conseil en Technologies

Site : www.ngengroup.fr/

Tél : 04 28 89 89 59

Mail : contact@ngengroup.fr

NIRAS FRANCE

Environnement & biodiversité; Industrie & Énergie

Site : www.niras.com/offices/france/

Tél : 06 77 13 72 34

NOVAE SERVICES

Industrie & Énergie

Site : www.novae-group.com/fr

Tél : 01 82 73 16 45

NOVAM INGENIERIE

Bâtiment; Infrastructure

Site : www.novam-ingenierie.com/

Tél : 02 51 93 51 95

Mail : contact@novam-ingenierie.com

NR CONSEIL

Infrastructure; Bâtiment; Géotechnique; Ingénierie et Conseil en Technologies; Industrie & Énergie

Site : www.nr-conseil.net

Tél : 01 43 78 92 65

ODEA INGENIERIE

Bâtiment

Site : www.odea-ingenierie.com/

OLYS ENGINEERING

Bâtiment; Environnement & biodiversité; Industrie & Énergie; Infrastructure; Ingénierie et Conseil en Technologies

Site : www.ols-engineering.com/

Omnium Général d'Ingénierie

Infrastructure

Site : www.ogi2.fr

Tél : 01 41 58 55 69

ONET TECHNOLOGIES CN

Industrie & Énergie

Site : www.fr.groupeonet.com/

Tél : 04 91 29 13 00

ORANO NUCLEAR PACKAGES AND SERVICES

Industrie & Énergie; Ingénierie et Conseil en Technologies

Site : www.orano.group/fr

Tél : 01 34 96 50 00

ORION NAVAL ENGINEERING

Ingénierie et Conseil en Technologies

Site : www.orion-naval.com

Tél : 05 57 12 83 39

OTE INGENIERIE

Bâtiment; Environnement & biodiversité

Site : www.ote-ingenierie.com/

Tél : 03 88 67 55 55

Mail : ote.rh@ote.fr

PAGOLINE

Industrie & Énergie; Infrastructure

Site : www.pagoline.com

Tél : 02 51 84 11 10

PARIS CONSULTING INNOVATION

Ingénierie et Conseil en Technologies

Site : www.pci-partner.com/

Tél : 07 84 44 76 00

PARLYM

Industrie & Énergie; Ingénierie et Conseil en Technologies

Site : www.parlym.com

Tél : 04 88 04 08 20

Mail : contact@parlym.com

PARSONS GROUP FRANCE

Infrastructure; Ingénierie et Conseil en Technologies

Site : www.parsons.com

Tél : 01 53 60 23 82

PARTENAIRES DEVELOPEMENT (SETEC)

Bâtiment; Infrastructure

Site : www.setec.fr

Tél : 01 82 51 63 18

PHYNIX SAS

Industrie & Énergie; Ingénierie et Conseil en Technologies

Site : www.phynix-energy.eu/fr/phynix/

Tél : 01 47 42 70 62

PINGAT AGROALIMENTAIRE & INDUSTRIE

Bâtiment

Site : www.pingat.com

PINGAT AMENAGEMENT & BATIMENT

Bâtiment

Site : www.pingat.com

Tél : 03 26 97 71 32

PRESENTS

Infrastructure

Site : www.presents.fr

Tél : 04 78 38 69 69

PRESITE

Infrastructure

Site : www.sitetudes.fr

Tél : 04 78 38 69 69

PREYSTA NORD

Industrie & Énergie; Infrastructure; Ingénierie et Conseil en Technologies

Site : www.preysta-nord.com/

Tél : 03 61 67 68 68

PROCESS TECHNOLOGY GRAND EST

Industrie & Énergie; Ingénierie et Conseil en Technologies

Tél : 07 86 28 81 52

QUANDELA

Ingénierie et Conseil en Technologies

Site : quandela.com

Tél : 01 69 63 60 43

RENNER ENERGIES (WINDVISION FRANCE SAS)

Industrie & Énergie; Environnement & biodiversité

Site : www.windvision.com/fr

Tél : 03 26 35 29 72

RLC ELECTRONIC

Industrie & Énergie; Ingénierie et Conseil en Technologies

Site : www.rlc-electronic.fr

Tél : 04 73 26 26 36

SABENA TECHNICS BGC

Industrie & Énergie; Ingénierie et Conseil en Technologies

Site : www.sabenatechnics.com/

Tél : 02 99 82 72 62

SAFEGE SAS

Environnement & biodiversité; Infrastructure

Site : www.safege.com

Tél : 01 46 14 71 00

SAFERAIL

Ingénierie et Conseil en Technologies

Site : www.saferail.fr

Tél : 02 51 70 27 24

SAMUEL LOLLIER INGENIERIE

Infrastructure

Site : www.lollier.com

Tél : 03 88 51 47 93

SARIEL

Ingénierie et Conseil en Technologies

Site : www.sariel.fr

Tél : 01 42 12 75 75

SARIEL TELECOM MULTIMEDIA

Ingénierie & conseil en technologies (ICT)

Tél : 01 42 12 75 75

SARL EURO DISNEYLAND IMAGINEERING

Ingénierie et Conseil en Technologies

Site : www.disney.com

Tél : 01 64 74 76 15

SAS ACOUSTIQUE TISSEYRE

Bâtiment; Industrie & Énergie; Infrastructure

Site : www.planete-acoustique.com

Tél : 05 61 25 53 19

SAS SERDEV

Ingénierie et Conseil en Technologies

Site : www.serdev.com

Tél : 03 81 96 76 05

SCE

Environnement & biodiversité; Industrie & Énergie; Infrastructure

Site : www.sce.fr

Tél : 02 51 17 29 30

SCOPING

Bâtiment

Site : www.scoping.fr/

Tél : 01 69 19 43 10

SEAOWL ENERGY SERVICES

Ingénierie et Conseil en Technologies

Site : www.seaowlenergyservices.com/

Tél : 05 59 14 65 16

SECOMAT INGENIERIE INDUSTRIELLE (SEGULA ENGINEERING)

Industrie & Énergie

Tél : 04 42 13 11 70

SEGULA TECHNOLOGIES

Ingénierie et Conseil en Technologies

Site : www.segula.fr

Tél : 01 41 39 47 00

SERES TECHNOLOGIES

Ingénierie et Conseil en Technologies

Site : www.seres-technologies.com/fr/

Tél : 04 91 11 87 70

SERIGE (GROUPE SETEC)

SERUE INGENIERIE

Bâtiment; Infrastructure

Site : www.serue.fr

Tél : 03 88 33 60 20

SET-WAY

Industrie & Énergie; Ingénierie et Conseil en Technologies

Site : www.set-way.com

Tél : 09 52 16 53 00

SETEC AMENAGEMENTS LINEAIRES ET STRUCTURES

Infrastructure

Site : www.setec.fr

Tél : 04 27 85 48 21

SETEC BATIMENT

Bâtiment; Industrie & Énergie

Site : www.batiment-setec.fr

Tél : 01 82 51 63 04

SETEC CONSULTANTS

SETEC ENERGIE ENVIRONNEMENT

Site : www.setec.fr

Tél : 04 86 15 60 00

SETEC INDUSTRIES SERVICES

Industrie & Énergie

Site : www.setec.fr

Tél : 01 82 51 55 90

SETEC INTERNATIONAL

Infrastructure

Site : www.setec.fr

Tél : 04 86 15 60 00

SETEC ITS

Infrastructure

Site : www.setec.fr

Tél : 01 82 51 57 12

SETEC ORGANISATION

Bâtiment; Environnement & biodiversité;

Industrie & Énergie; Infrastructure

Site : www.setec.fr

Tél : 01 40 04 68 00

SETEC SA

Bâtiment; Environnement & biodiversité;

Industrie & Énergie; Infrastructure; Ingénierie

et Conseil en Technologies

Site : www.inter.setec.fr

Tél : 01 82 51 68 04

SETEC TPI

Infrastructure

Site : www.tpi.setec.fr

Tél : 01 82 51 62 89

SETOR - GROUPE SNC LAVALIN

Bâtiment; Infrastructure

Site : www.snclavalin.com

Tél : 04 92 29 60 00

SEURECA SAS

Environnement & biodiversité; Industrie &

Énergie; Infrastructure

Site : www.seureca.veolia.com/fr

Tél : 01 85 57 70 00

Mail : communication.seureca@veolia.com

SGM

Bâtiment

Tél : 02 47 32 99 77

SGS FRANCE

Industrie & Énergie; Environnement & biodiversité

Site : www.sgsgroup.fr

Tél : 01 41 24 88 88

SGS QUALITEST

Site : www.sgsgroup.fr

Tél : 01 41 24 88 88

SGTE (COLAS RAIL)

Bâtiment; Infrastructure

Site : www.colasrail.com

Tél : 01 34 93 83 00

SICO SERVICES

Industrie & Énergie

Site : www.sico-services.com

Tél : 05 81 40 81 94

SITES

Industrie & Énergie; Infrastructure

Site : www.sites.fr

Tél : 01 41 39 02 00

SIXENSE ENGINEERING

Bâtiment; Infrastructure

Site : www.sixense-group.com

Tél : 01 55 17 20 83

SMART SEISMIC SOLUTION

Géotechnique

Site : www.s3seismic.com

Tél : 06 83 01 47 68

SNC ENGAGE

Industrie & Énergie

Tél : 06 82 58 04 33

SNC MOMENTUM

Industrie & Énergie

Site : www.momentum.com

Tél : 06 82 58 04 33

SOBRE ÉNERGIE

Bâtiment

Site : www.sobre-energie.com/

Tél : 01 55 44 53 24

SOCAMA INGENIERIE

Infrastructure

Site : www.socama.fr

Tél : 05 56 34 08 53

SOCOTEC POWER SERVICES

Industrie & Énergie

Site : www.socotec.com

Tél : 01 30 12 80 00

SOFRECOM SA

Ingénierie et Conseil en Technologies

Site : www.sofrecom.fr

Tél : 01 57 36 45 00

SOFREN SAS

Ingénierie et Conseil en Technologies

Site : www.sofrengroup.com

Tél : 01 46 89 77 30

SOFRESID ENGINEERING

Bâtiment; Industrie & Énergie; Infrastructure;

Ingénierie et Conseil en Technologies

Site : www.saipem.com

Tél : 01 61 37 88 88

SOL ESSAIS

Géotechnique

Site : www.sol-essais.fr/

Tél : 04 42 39 74 85

SOL HYDRO ENVIRONNEMENT

Environnement & biodiversité; Géotechnique

Site : www.she.fr

Tél : 05 53 45 53 20

SOLENER

Bâtiment; Environnement & biodiversité

Site : www.solener.fr

Tél : 03 20 41 58 38

SONOVISION

Industrie & Énergie; Infrastructure; Ingénierie et Conseil en Technologies

Site : www.sonovisiongroup.com

Tél : 01 75 60 81 10

STAR ENGINEERING

Ingénierie et Conseil en Technologies

Site : www.star-engineering.fr/

STRUCTURES BATIMENT

Bâtiment

Site : www.structures-batiment.com

Tél : 04 78 55 08 93

STUDIEL SAS

Ingénierie et Conseil en Technologies

Site : www.studiel.fr

Tél : 04 92 02 45 45

SUEZ ENVIRONNEMENT

Site : www.suez.com/fr

Tél : 01 58 81 55 62

SWECO BELGIUM

Infrastructure; Géotechnique

Site : www.swecobelgium.be

Tél : 06 64 35 15 58

SYNAPSE DEFENSE

Ingénierie et Conseil en Technologies

Site : www.synapse-defense.com/

Tél : 06 81 88 48 98

SYNTEC-INGENIERIE

Site : www.syntec-ingenierie.fr/

Tél : 01 44 30 49 00

SYSTRA

Bâtiment; Environnement & biodiversité;

Géotechnique; Infrastructure

Site : www.systra.com

Tél : 01 40 16 61 00

TECHNICATOME

Industrie & Énergie

Site : www.technicatome.com

Tél : 04 42 60 20 00

TECHNIP ENERGIES FRANCE

Industrie & Énergie

Site : www.technipfmc.com

Tél : 01 47 78 21 21

TECHNITEXT INGENIERIE SARL

Ingénierie et Conseil en Technologies

Site : www.technitext.fr

Tél : 03.27.09.19.90

Mail : contact@technitext.fr

TERRASOL - GROUPE SETEC

Géotechnique

Site : www.terrasol.com

Tél : 01 82 51 52 00

TERRELL

Bâtiment; Infrastructure

Site : www.terrellgroup.net

Tél : 01 46 21 07 46

THEL-ETB

Bâtiment; Industrie & Énergie

Site : www.thel-etb.fr

Tél : 04 72 84 72 60

TPF INGENIERIE

Bâtiment; Environnement & biodiversité;

Infrastructure

Site : www.tpfi.fr

Tél : 04 91 23 77 50

Mail : siege@tpfi.fr

TRACTEBEL

Bâtiment; Environnement & biodiversité;

Géotechnique; Industrie & Énergie;

Infrastructure

Site : www.tractebel.engie.com

Tél : 01 41 85 03 69

TRANSAMO

Infrastructure

Site : www.transamo.com

Tél : 01 57 75 94 00

TRANSITEC INGENIEURS-CONSEILS SARL

Infrastructure

Site : www.transitec.net

Tél : 06 88 46 09 34

TREFLE INGENIERIE

Ingénierie et Conseil en Technologies

Site : www.gbsconseils.com

Tél : 01 46 10 90 80

UNITY CONSULTING

Ingénierie et Conseil en Technologies

Site : www.unity-consulting.fr

Tél : 06 18 32 24 18

VERTICAL SEA

Bâtiment; Géotechnique; Environnement & biodiversité

Site : www.vertical-sea.com

Tél : 01 75 60 19 50

VIALIS INGENIERIE

Infrastructure

Site : www.vialis-outremer.com

Tél : 05 90 25 21 33

VO2 FINANCE

Ingénierie et Conseil en Technologies

Site : www.vo2-group.com

Tél : 01 86 95 39 26

VULCAIN SERVICES

Environnement & biodiversité; Industrie &

Énergie; Ingénierie et Conseil en

Technologies

Site : www.vulcain-eng.com

Tél : 01 41 43 06 30

WATT & CO INGENIERIE

Ingénierie et Conseil en Technologies;

Industrie & Énergie

Site : www.wattetco-ingenierie.fr/

Tél : 05 67 29 04 61

WELD WORLD

Industrie & Énergie

Site : www.weld-world.com

Tél : 06 45 73 39 32

Mail : contact@weld-world.com

WESTINGHOUSE ELECTRIC NUCLEAR FIELD SERVICES FRANCE

Industrie & Énergie

Site : www.westinghousenuclear.com

Tél : 04 90 51 52 16

WSP FRANCE

Bâtiment; Industrie & Énergie;

Environnement, Infrastructure

Site : www.wsp.com

Tél : 01 44 08 54 00

Mail : fr-recrutement@wsp.com

XL INGENIERIE

Bâtiment

Site : <http://www.xl-ingenierie.com>

Tél : 0189163484

Mail : contact@xl-ingenierie.com

YSEIS

Bâtiment; Industrie & Énergie; Infrastructure

Site : www.yseis.com

Liste des annonceurs

| | |
|--------------------|----------------------|
| ALTEN | p. 2 |
| ANTEA GROUP | p. 4 |
| ARTELIA | p. 6 |
| EGIS | p. 8 |
| EKIUM | p. 10 |
| GROUPE ESSOR | p. 12 |
| INGEROP | p. 14 |
| MAGNA STEYR FRANCE | p. 16 |
| SETEC | p. 18 - 2ème de couv |
| SITES | p. 20 |
| SYSTRA | p. 22 |
| TRACTEBEL | p. 24 |

Edition - Régie publicitaire : SEEPP S.A.S.
7, rue du Général Clergerie 75116 Paris
Tél : 01 47 27 50 05 - seepp@wanadoo.fr

Couverture : agence Latitude
Infographie : Laure Scheffel, Studio des Couleurs

Dépôt légal du 4ème trimestre 2023

Imprimé en France

